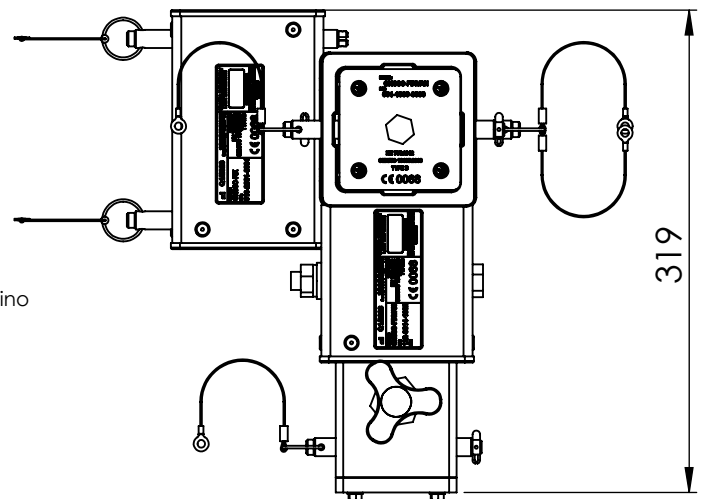
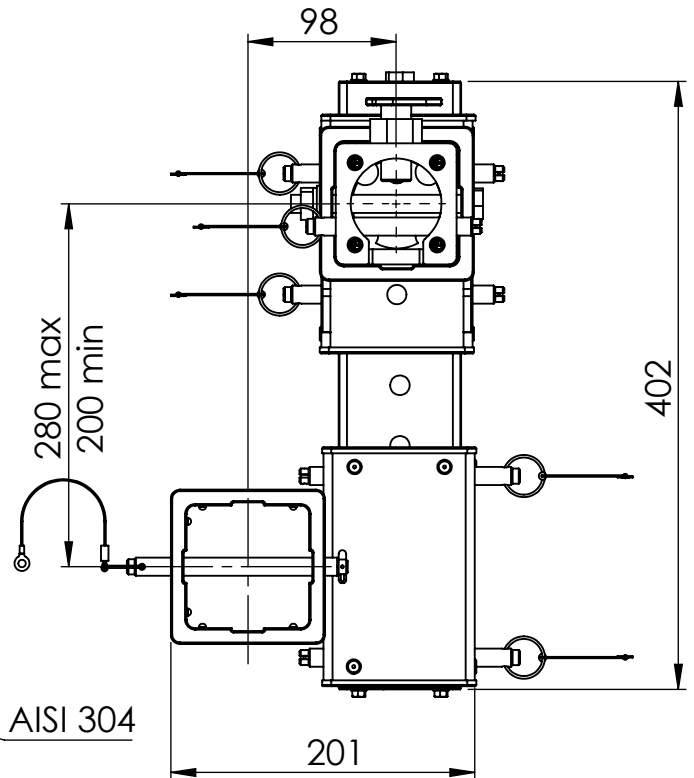
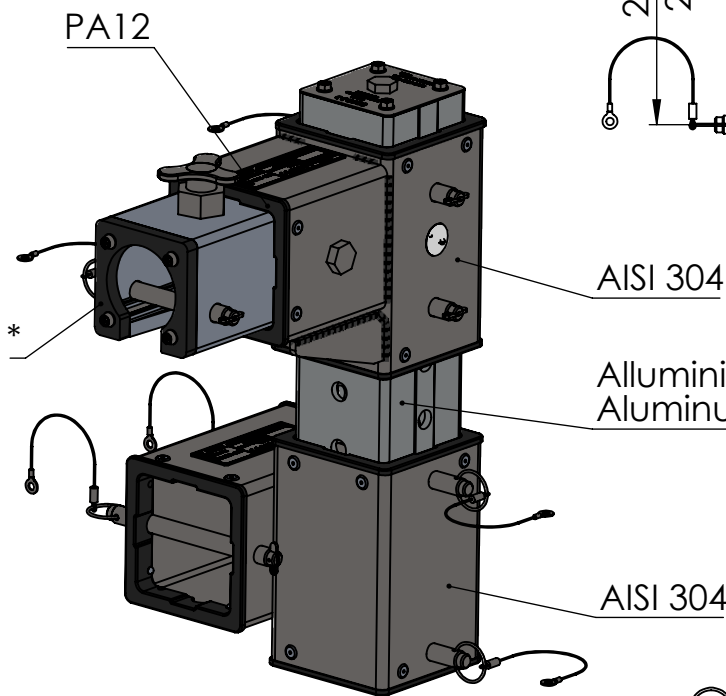


Carico minimo richiesto sull'asse posteriore del mezzo di trasporto:  
3,75 kN (per resistere ad un carico di lavoro di 8 kN in punta al  
dispositivo GENESI SC)/

Minimum load required on the rear axle of the means of transport:  
3.75 kN (to withstand a work load of 8 kN at the tip of the  
GENESIS SC device)

Carico ultimo richiesto sull'asse posteriore del mezzo di  
trasporto: 6,50 kN (per soddisfare la richiesta del carico  
ultimo di test 14 kN in punta al dispositivo GENESI SC)/  
Ultimate load required on the rear axle of the vehicle of  
transport: 6.50 kN (to meet the load requirement  
last test 14 kN at the tip of the GENESI SC device)

L'idoneità del veicolo di trasporto deve essere valutata da un  
tecnico e la richiesta di carico sull'asse posteriore è funzione  
dell'attività che deve essere svolta dagli addetti ai lavori/  
The suitability of the transport vehicle must be assessed by a  
technical and the load request on the rear axle is function  
of the activity to be carried out by the professionals



**ATTENZIONE:**

- Il mezzo al quale viene collegato il sistema completo deve essere Bloccato, Fermo e Stabile
- Il mezzo deve essere posizionato su superficie non inclinata e non sdruciolevole
- Il volantino di blocco di FixVan una volta chiuso in battuta sul gancio traino del mezzo deve essere ulteriormente assicurato con il controdado serrato a mano a impedire svitamenti accidentali
- (\*) Possibilità di rimuovere le 4 viti e la mascherina frontale in PA12 nel caso in cui ci siano interferenze con gancio traino

**ATTENTION:**

- The medium to which the complete system is connected must be Locked, Firm and Stable
- The vehicle must be positioned on a non-surface sloping and non-slippery
- The FixVan block flyer once locked in abutment on the tow hook of the vehicle must be further secured with the tightened locknut a hand to prevent accidental unscrewing
- (\*) Possibility to remove the 4 screws and the front mask in PA12 in case there is interference with the tow hook

INFORMAZIONI PROPRIETARIE E SEGRETE  
 Le informazioni contenute in questo documento devono essere mantenute  
 strettamente riservate. Qualsiasi uso, riproduzione, distribuzione o divulgazione a  
 terzi non autorizzati è severamente vietato. GENESI si riserva tutti i diritti  
 relativi ai Diritti di Proprietà Intellettuale.  
 © Copyright GENESI. Tutti i diritti riservati.



**Titolo**  
Fissaggio gancio traino regolabile /  
Adjustable tow hook fixation

<b>Massa</b>	11.05	kg
<b>Superficie</b>	1110807.07	mm <sup>2</sup>
<b>Materiale</b>		

<b>Informazioni aggiuntive</b>	
<b>Trattamento superficiale</b>	
<b>Cod. disegno</b>	<b>122-3014-1002</b>

<b>Modello</b>	<b>GNSSC-FIXVAN</b>
<b>Revisione</b>	01
<b>Foglio</b>	1 / 1